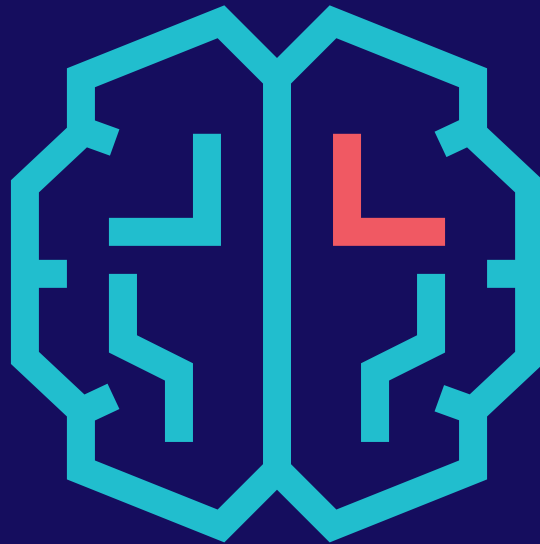


Wissen

Neue Erkenntnisse gewinnen,
Potenziale ausschöpfen,
Chancen nutzen und nie stillstehen.



Mehr Wissen bringt mehr: Ihre eigene Praxis aus einer neuen Perspektive betrachten. Möglichkeiten erkennen, die Sie so noch nicht erahnt haben. Mit unseren Tools – Chancen-Radar, Geodaten-Analyse und Praxis-Benchmark – analysieren, bestärken, unterstützen, vergleichen und optimieren Sie Ihre Praxis. Mit unserem Fortbildungsprogramm upgrade hoch3 werden Sie und Ihr Team zu wahren Experten in allen Praxisfragen. Denn Stillstand bringt uns nicht weiter. Und Wissen kann man nie genug haben.

Chancen-Radar – schöpft alle Möglichkeiten aus, Ihre Praxis gezielt voranzubringen.

- Übersichtliche Aufbereitung von Ist-Situation und Erfolgsfaktoren
- Ausführliche Analyse der wesentlichen betriebswirtschaftlichen Unternehmensfelder: vom Zukunftsbild über das Marketing bis hin zu Steuerthemen
- Persönliche Beratung vor Ort bei Ihnen in der Praxis
- Einmalige Detailanalyse ohne langfristige Bindung an einen Berater
- Inklusive Abwägung einer Z-MVZ-Gründung

Geodaten-Analyse – erkennt die Möglichkeiten Ihres Praxis-Standortes und Sie gewinnen neue Erkenntnisse.

- Volkswirtschaftliche Infos und Umsatzdaten, in digitalen Landkarten visualisiert
- Übersichtliche Aufbereitung großer Datenmengen
- Regionale Marketingmaßnahmen ableiten
- Mehr Patienten gewinnen und Angebote optimieren

Praxis-Benchmark – analysiert, wie Ihre Praxis im Vergleich mit ähnlichen Praxen dasteht.

- Schnell und sicher feststellen, wie effizient Ihre Praxis arbeitet
- Wichtige Praxiskennzahlen mit den Durchschnittszahlen von Praxen ähnlicher Größe, Fachrichtung und Region vergleichen
- Sichtbar machen, wo Stärken, Schwächen und ausschöpfbare Potenziale liegen

Fortbildungen – mit vielen angesagten Themen sich selbst, das Team und die Praxis weiterentwickeln.

- Für unternehmerisch ausgerichtete Zahnarztpraxen oder die, die es werden wollen
- Fortbildungen in drei Kompetenzfeldern
 - Abrechnung & Finanzen
 - Führung & Sozialkompetenz
 - Strategie & Management
- Ganzheitliches betriebswirtschaftliches Management im Fokus: korrekte Abrechnung, kluger Umgang mit den Kostenträgern, umsichtige Personalführung, lebendiges Qualitätsmanagement, Steuern von Praxiskennzahlen und Strategien für Wachstum



Rabea Wallesch,
Teamleiterin upgrade hoch3



Nadine Amir,
Referentin für Praxisentwicklung,
Projektmanagerin Wissen

**Mehr erfahren?
Melden Sie sich:**

**T +49 40 524 709-234
hea@healthag.de**

Wissen.

Damit Ihre Praxis immer mit aktuellem Know-how glänzen kann. Schließlich wollen wir mit Ihnen **gemeinsam besser werden.**

EOS Health Honorarmanagement AG
Lübeckertordamm 1-3
20099 Hamburg